

## 蜡烛图形态

烛台形态是在烛台图中以图形方式显示的价格变动。交易者经常使用它根据历史价格数据来识别潜在的交易机会，单个烛台显示给定时间段内的开盘价，最高价，最低价和收盘价，开盘价低于收盘价时使用黑色蜡烛，白蜡烛线时使用黑色蜡烛。呈现相反的情况。烛台形态是已被认可的的经验形态，其组合是从一个到几个烛台。

有40多种被广泛认可的外汇烛台图表模式。最受欢迎的烛台图案示例如下：



**黑marubozus**

黑色marubozus是重要的烛台图案，可让您深入了解卖压。黑色marubozus是烛台，上方或下方几乎没有阴影。黑色marubozus表示看跌压力。黑色魔珠在显着的阻力位附近特别有价值，并且可能表明潜在的价格水平将被击中。



**白marubozus**

白色marubozus与黑色marubozus相似，但表明价格正受到看涨压力的接管。白色marubozus是烛台，上面和下面的阴影很少或没有阴影。白色marubozus最通常表示市场呈上升趋势，而如果呈下降趋势，则通常暗示可能会出现反向趋势。



**锤子**

锤子通常表明可能会出现上升趋势。这种烛台的身材矮小，阴影长度是其下方烛光长度的两倍。当最高价和收盘价相同时，表明形成了看涨的烛台形态，这意味着尽管市场未能将价格推低，但来自市场的购买压力却更大。开盘价与高点相同的锤子被认为不那么看涨，但表明可能呈上升趋势。



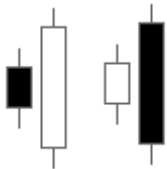
**流星**

流星看上去很像倒锤，表明可能发生看跌反转。当低点，打开点和关闭点彼此靠近，高点位于上方时，会形成流星，烛台的长度至少是烛台主体长度的两倍。当最低价和收盘价相同时，由于市场受抛售压力压倒了市场，最终收盘价与开盘价相似，因此流星被认为更为重要。有时看起来像墓碑十字星。



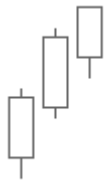
十字

十字通常由单个烛台组成，它们显示出烛台的开盘价和收盘价几乎相同。大多数十字星烛台类似于十字形或倒置十字形或加号。在技术分析中，十字星通常代表中性，这意味着市场可能会继续保持其趋势。十字星上的阴影或灯芯是市场情绪的重要指标。例如，如果烛台上方的阴影很长，则意味着市场未能将价格推高，反之亦然。



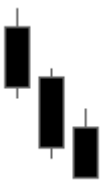
吞食（牛势/熊势）

吞入烛台样式（牛势/熊市）表示潜在的反转，并由一个较大的烛台指示，该烛台延伸得比以前的烛台高（和吞没）。吞没烛台的尺寸越大，对分析师而言就越重要。黑色吞没烛台在看涨趋势期间表示潜在的向下反转，而白色吞噬烛台表示即将发生向上反转。



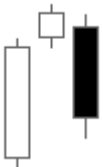
三线罢工

三线罢工形态表明连续出现三个白色烛台。三线罢工通常发生在下降趋势的末尾，表明可能有反转的趋势。



三只黑乌鸦

三只黑乌鸦是上升趋势中的常见反转指标，其形态为三个连续的黑黑烛台，其收盘价低于前一个的开盘价。由三个连续黑色烛台组成，长条形烛台，这表明市场缺乏购买信心，这使得空头能够成功地将价格推低。



晚星

傍晚星型通常出现在上升趋势的顶部，表明趋势反转即将发生。傍晚的星星由三个烛台组成，首先是一个朝上的烛台，它的身体很大。第二个烛台在出现缺口之后高开，表明市场持续存在买盘压力。这种模式中的第二个烛台通常很小，收盘价低于开盘价。傍晚的星空中的第三个也是最后一个烛台在出现缺口之后低开，这意味着抛售压力扭转了第一天开盘价的涨势。